



Materiales

- Componente de yeso A A1
- Componente de yeso B A1
- pigmento A1

Herramientas

- Báscula
- cubos
- Taladro con mezclador
- Diferentes tipos de herramientas para estuco
- agua
- lijadora

Material necesario para 1m²

Componente de yeso A A1	1.10 kg
Componente de yeso B A1	1.32 kg
Pigmento A1	<2% peso total



1 Asegúrese de que la superficie sea lisa. A continuación, aplique una primera capa de imprimación estuco en la superficie.



2 Pese la cantidad correcta de Componente A (1 parte en peso) y Componente B (1.2 parte en peso) + 2% de pigmento de color de su elección.



3 Mezcle el Componente B con el Componente A con el mezclador hasta que todos los grumos hayan desaparecido (aproximadamente 2 minutos).



4 Aplique una 1ª capa de *Estuco A1* utilizando una llana para nivelar (aproximadamente 1 mm de grosor).



5 Use la llana adecuada para crear la textura deseada en la 1ª capa *Estuco A1*. El tiempo de procesamiento es máx. 1 hora.



6 Resultado: 1ª capa de *Estuco A1*. Es posible frotar para suavizar los relieves...



7 ...Con una espátula de metal (rasqueta) antes del tiempo de curado de 1 hora. Esto ahorrará mucho lijado.



8 Después del curado (aprox. 1 hora), lije ligeramente la superficie con papel de lija P80.



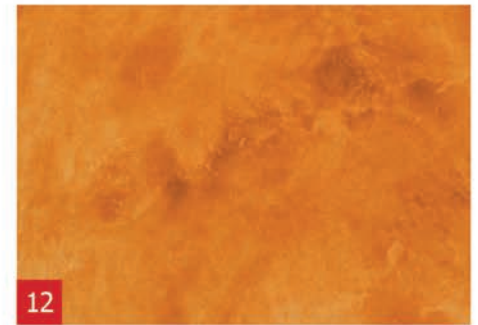
9 Resultado después de lijar la 1ª capa. Directamente después del lijado, se puede aplicar la segunda capa de *Estuco A1*.



10 Mezcle una nueva cantidad de *Estuco A1* y aplique una segunda capa sobre la superficie y nivélelo. Puede usar el mismo color o otro diferente.



11 Después del curado (aproximadamente 1 hora), lije la segunda capa con papel de lija P120 (fino) hasta que tenga una superficie lisa.



12 Resultado después de lijar por segunda vez.



13 El último paso es aplicar el sellador A1.



14 Use un paño o esponja. Aplique el sellador A1, diluido con un 30% de agua, e inmediatamente limpie con un paño limpio y seco. Después del secado repita el proceso de la segunda capa.



15 Resultado de este acabado de superficie. Diferentes tonos de color son posibles.

Examples

